



АДМИНИСТРАЦИЯ ГОРОДА ПЕРМИ
ДЕПАРТАМЕНТ ЗЕМЕЛЬНЫХ ОТНОШЕНИЙ

Сибирская ул., д. 15, Пермь, 614000, тел. (342) 212-46-78, факс 212-41-51
e-mail: dzo@gorodperm.ru, http://www.gorodperm.ru

РАЗРЕШЕНИЕ
на размещение объекта
№ 21-01-44-645 от 05 МАЙ 2022

Департамент земельных отношений Администрации города Перми в соответствии с пунктом 3 ст. 39.36 Земельного кодекса Российской Федерации, Положением о порядке и условиях размещения объектов на землях или земельных участках, находящихся в государственной или муниципальной собственности, на территории Пермского края без предоставления земельных участков и установления сервитутов, публичного сервитута, утвержденным Постановлением Правительства Пермского края от 22 июля 2015 г. № 478-п, заявлением от 26 апреля 2022 г. № 21-01-06-3738

разрешает ОАО «МРСК Урала» (ИНН 6671163413, ОГРН 1056604000970, место нахождения: 620026, Свердловская область, г. Екатеринбург, ул. Мамина-Сибиряка, д. 140)

размещение объекта: линии электропередачи классом напряжения до 35 кВ, а также связанные с ними трансформаторные подстанции, распределительные пункты и иное предназначенное для осуществления передачи электрической энергии оборудование, для размещения которых не требуется разрешения на строительство (строительство КЛ 6 кВ от РП-84 и КЛ 6 кВ от ТП-5089; Реконструкция РУ 6 кВ РП-84 (установка ТТ и оборудования учета э/э), для электроснабжения общественно-административного здания (гостиницы) по адресу: Пермский край, г. Пермь, Ленинский район, ул. Петропавловская, 52 а

способ размещения объекта: подземный

на землях: государственная собственность на которые не разграничена

местоположение: Пермский край, г. Пермь, Ленинский район, ул. Петропавловская

разрешение выдано на срок: 1 (один) год

Дополнительные условия размещения:

Территория, согласно схеме, расположена в зоне с особым условием использования территорий: охранный зона телефонной канализации с линиями связи, охранный зона объектов электросетевого хозяйства, охранные зоны коммунальных тепловых сетей, приаэродромная территория аэродрома аэропорта Большое Савино; Территории ОКН: территория объекта культурного наследия (достопримечательного места, (ДМ-02).

ОАО «МРСК Урала»:

1. Соблюдать Правила охранных зон кабельной линии связи, установленные постановлением Правительства РФ от 09 июня 1995 г. № 578 «Об утверждении Правил охраны линий и сооружений связи Российской Федерации»;

2. Соблюдать Правила охраны электрических сетей, установленные постановлением Правительства Российской Федерации от 24 февраля 2009 г. № 160 «О порядке установления охранных зон объектов электросетевого хозяйства и особых условий использования земельных участков, расположенных в границах таких зон».

3. Соблюдать Правила охраны коммунальных тепловых сетей, утвержденные Приказом Министерства архитектуры, строительства и жилищно-коммунального хозяйства Российской Федерации от 17 августа 1992 г. № 197 «О типовых правилах охраны коммунальных тепловых сетей»

4. Соблюдать Правила охранных зон воздушного пространства, установленные постановлением Правительства Российской Федерации от 11 марта 2010 г. № 138 «Об утверждении Федеральных правил использования воздушного пространства Российской Федерации»;

5. Соблюдать режим использования земель в соответствии с Федеральным законом от 25 июня 2002 г. № 73-ФЗ «Об объектах культурного наследия (памятниках истории и культуры) народов Российской Федерации»;

6. В соответствии с пунктом 7(2) Положения о порядке и условиях размещения объектов на землях или земельных участках, находящихся в государственной или муниципальной собственности, на территории Пермского края без предоставления земельных участков и установления сервитутов, публичного сервитута, утвержденного постановлением Правительства Пермского края от 22 июля 2015 г. № 478-п, представить в департамент земельных отношений в течение 1 месяца с момента размещения объектов материалы контрольной геодезической съемки размещенных объектов на бумажном и электронном носителях на безвозмездной основе.

Приложение: схема предполагаемых к использованию земель или части земельного участка (на 1 л. в 1 экз.)

И.о. начальника отдела предоставления
земельных участков по работе
с юридическими лицами



Н.Н. Борцова

Схема предполагаемых к использованию земель
или части земельного участка

Объект: Строительство КЛ 6 кВ от РП-84 и КЛ 6 кВ от ТП-5089; Реконструкция РУ 6 кВ РП-84 (установка ТТ и оборудования учета э/э), для электроснабжения общественно-административного здания (гостиницы) по адресу: Пермский край, г. Пермь, Ленинский район, ул. Петропавловская, 52 а

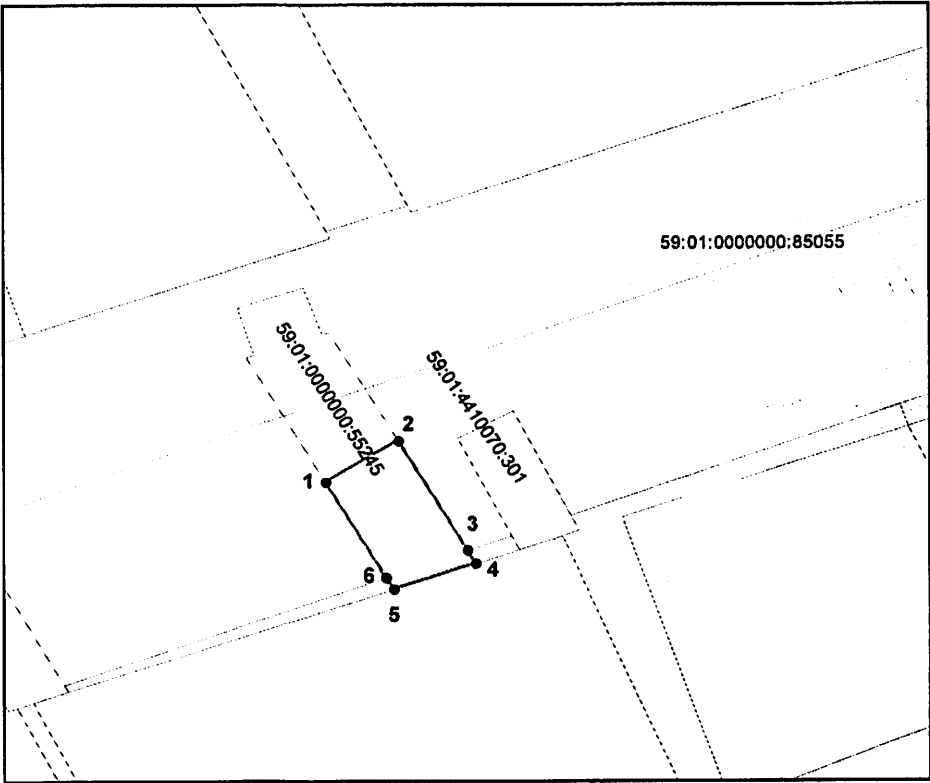
Местоположение: КН 59:01:0000000:55245-Пермский край, город Пермь, Ленинский район, ул. Петропавловская

Площадь земель или части земельного участка, кв.м: 49

Категория земель: Земли населённых пунктов

Вид разрешенного использования: КН 59:01:0000000:55245-для строительства водопровода по ул. Петропавловской на участке от Тополевого переулка до Комсомольского проспекта к гостинице, расположенной по ул. Петропавловской, 52а

Каталог координат, м		
точки грани	X	Y
1	518042,64	2231536,92
2	518045,42	2231541,54
3	518038,08	2231545,96
4	518037,19	2231546,49
5	518035,45	2231541,23
6	518036,24	2231540,75



Масштаб 1:500

Условные обозначения:

- вновь образованная часть границы земельного участка
- существующая часть границы, имеющиеся в ГКН сведения о которой достаточны для определения ее местоположения
- граница кадастрового квартала
- зона с особыми условиями использования территорий
- территориальная зона
- обозначение сооружений по сведениям ГКН
- 59:01:3812269 - номер кадастрового квартала
- 59:01:3812269:8 - номер учтенного земельного участка

Описание границ смежных землепользователей:

- от точки 1 до точки 2 участок КН 59:01:0000000:55245
- от точки 2 до точки 3 участок КН 59:01:0000000:85055
- от точки 3 до точки 6 участок КН 59:01:4410070:501
- от точки 6 до точки 1 участок КН 59:01:0000000:85055

Заявитель: ОАО "МРСК Урала"

Владимирова А.И. (доверенность № ПЭ-452-2022 от 13.01.2022г.)